



E.ON Česká republika, a.s., Lannova 205/16, 370 49 České Budějovice

SANTIS a.s.- projekční ateliér
Ing. Zdeněk Tulis
Brněnská 126/38
59101 Žďár nad Sázavou 1

40125 IRUP

849

1x pr.

E.ON Česká republika, a.s.
Tým tech. ev. a dok.
Lannova 205/16
370 49 České Budějovice
www.eon.cz

Jiří Moždiak
T+420-566 65-57 27
F+420-566 95-57 80
jiri.mozdiak@eon.cz
Naše značka
MOZDIK - ZV050509898

Vaše značka:

Nové Město na Moravě , 25.7.2005

**Vyjádření o existenci zařízení elektrizační soustavy v provozování
E.ON Česká republika, a.s. a udělení souhlasu s činností
v ochranném pásmu**

Investor stavby: MĚSTO ŽĎÁR NAD SÁZAVOU.
Název stavby: DEMOLICE GARÁŽE ŽĎÁR NAD SÁZAVOU,
K.Ú. ŽĎÁR NAD SÁZAVOU ,PARC.Č.1127.
Místo stavby: ŽĎÁR NAD SÁZAVOU.

Toto vyjádření slouží pro informaci o stávajícím elektrickém
distribučním zařízení provozovaném E.ON Česká republika, a.s.
(dále jen ECR) a je vyjádřením k územnímu a stavebnímu řízení.
Vyjádření nenahrazuje připojovací podmínky.

V zájmovém území výše uvedené stavby se nachází:

Podzemní vedení NN

Udělujeme souhlas s činností v ochranném pásmu (dále jen OP)
zařízení elektrizační soustavy v provozování ECR ve smyslu § 46
odst. 11) zákona č. 458/2000 Sb. "O podmínkách podnikání a o
výkonu státní správy v energetických odvětvích" v platném znění,
při splnění následujících podmínek.

Představenstvo:
Michael Fehn
(Předseda)
Peter Ficht
Lorenz Pronnet
Karel Dietrich-Nespěšný
Sídlo společnosti: České
Budějovice
Společnost je zapsána v
Obchodním rejstříku vedeném
Krajským soudem v
Českých Budějovicích, oddíl B.,
vložka 1392.
IČ: 26078180

Při provádění zemních nebo jiných prací, které mohou ohrozit předmětné distribuční a sdělovací zařízení, jste povinni dle vyhlášky č. 324/90 Sb. učinit veškerá opatření, aby nedošlo ke škodám na rozvodném zařízení, na majetku nebo na zdraví osob elektrickým proudem, zejména tím, že bude zajištěno:

1. Zakreslení trasy nadzemního i podzemního vedení vyskytujícího se v zájmovém území do všech paré prováděcí dokumentace.
2. Vyřešení způsobu provedení případných křížovatek a souběhů uvažované stavby s distribučním a sdělovacím zařízením v projektové dokumentaci a musí odpovídat ČSN 33 2000-5-52, ČSN 73 6005 a ČSN 33 33 01.
3. V OP elektrické stanice, nadzemního a podzemního vedení budou při realizaci uděleného souhlasu přiměřeně dodrženy podmínky dle § 46 odst. 8) zákona č. 458/2000 Sb. v platném znění, kde se konstatuje, že v OP těchto rozvodných zařízení je zakázáno pod písmeny:
 - c) provádět činnosti, které by mohly ohrozit spolehlivost a bezpečnost provozu těchto zařízení nebo ohrozit život, zdraví či majetek osob
 - d) provádět činnosti, které by znemožňovaly nebo podstatně znesnadňovaly přístup k těmto zařízením
4. Po dokončení stavby připomínáme, že je dále zakázáno:
 - a) zřizovat bez souhlasu vlastníka těchto zařízení stavby či umisťovat konstrukce a jiná podobná zařízení, jakož i uskláňovat hořlavé a výbušné látky
 - b) provádět bez souhlasu jeho vlastníka zemní práce
 - c) u nadzemního vedení nechávat růst porosty nad výšku 3 m
 - d) u podzemního vedení vysazovat trvalé porosty a přejíždět vedení mechanizmy o celkové hmotnosti nad 6t.
5. Veškerá stavební činnost v OP elektrické stanice VN/NN, nadzemního vedení VN, podzemního vedení VN a NN, bude před jejím zahájením konzultována s příslušnou Regionální správou sítě NN a VN (dále jen RSS VN a NN), která stanoví bezpečnostní opatření pro práce v OP příslušného rozvodného zařízení dle platné ČSN 34 3108. Veškerá stavební činnost v OP nadzemního a podzemního vedení VVN bude před jejím zahájením konzultována s RSS VVN. Stavební činnost v OP sdělovacího podzemního vedení bude konzultována s útvarem Ochrany, automatiky a přenosy.
6. Veškeré práce s mechanizací, jejichž části se za provozu mohou přiblížit k vodičům v OP nadzemního vedení 22 kV a výkopové práce v OP podzemního vedení 22 kV, je nutno provádět za beznapětového stavu vedení a vypnutí požadujeme objednat nejméně 20 kalendářních dnů předem. Práce s mechanizací v OP vedení 110 kV je nutno

provádět za beznapěťového stavu vedení a vypnutí požadujeme objednat nejpozději do 10 dne předchozího měsíce.

7. Objednání přesného vytýčení trasy kabelu v terénu provozovatelem zařízení a to nejméně 14 dnů před zahájením prací v blízkosti podzemního kabelového vedení. V případě, že nebude možné trasu kabelu bezpečně určit, je investor zemních prací povinen provést výkop nezbytného počtu ručně kopaných sond podle pokynů zaměstnanců ECR. **Vytýčení kabelů zajistí OPDs Žďár nad Sázavou p. Sláma 566624001.**
8. Uhrazení veškerých nákladů na práce vyvolané stavbou investorem akce.
9. Provádění zemních prací v OP kabelu výhradně klasickým ručním náradím bez použití jakýchkoli mechanismů s nejvyšší opatrností.
10. Vhodné zabezpečení obnaženého kabelu (podložení, vyvěšení, ...), aby nedošlo k jeho poškození poruchou nebo nepovolanou osobou a označení výstražnými tabulkami, bude provedeno podle pokynů pracovníka ECR. Další podmínky pro zabezpečení našeho zařízení si vyhrazujeme při vytýčení nebo po jeho odkrytí.
11. Přizvání zástupce ECR ke kontrole křižovatek a souběhů před záhozem výkopu. O kontrole bude proveden zápis do montážního nebo stavebního deníku. Při nedodržení této podmínky, budou poruchy vzniklé na zařízení odstraňovány na náklady investora stavby.
12. Neporušení stability podpěrných bodů nadzemního vedení a nenarušení podzemního uzemňovacího vedení.
13. Neprodlené ohlášení jakéhokoliv poškození distribučního a sdělovacího zařízení v provozování ECR na telefonní číslo **840 111 222.**

Kontakty jednotlivých provozovatelů zařízení:

VVN	RSS VVN Brno, ing. Pavel Obr 545 142 820
VN+NN	RSS VN a NN
Sdělovací vedení	Ochrany, automatiky a přenosy Brno, p. Veselý Zdeněk 545 142 941

Pozor ! Vyjádření má platnost 12 měsíců tj. do 25.07.2006

Upozorňujeme na možnou polohovou odchylku uloženého vedení od výkresové dokumentace.

Do přiložené a námi orazítkované dokumentace jsme **informativně** zakreslili:

- zeleně ...vedení NN 3 + PEN 400/231 V
- červeně ...vedení VN
- modře plně ... vedení VVN



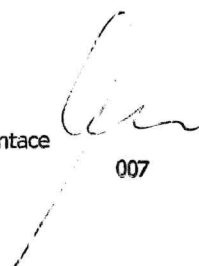
- hnedě ... sdělovací vedení

Při vytyčení trasy zařízení a ke všem dalším jednáním s ECR předložte toto vyjádření.

V případě nedodržení vzdáleností a podmínek dle norem, nesouhlasíme po ukončení stavby s její kolaudací.

S přátelským pozdravem

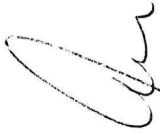
E.ON Česká republika, a.s.
Technická evidence a dokumentace
České Budějovice



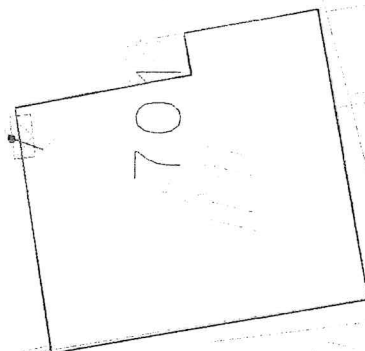
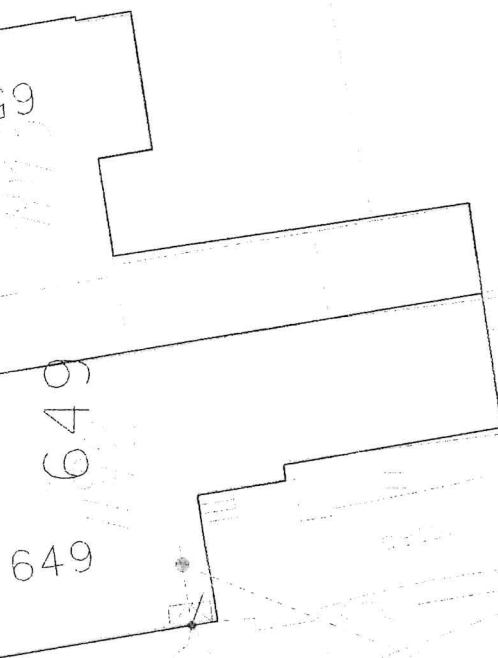
007

Příloha: Orazítkovaná situace s informativním zákresem.

P325245
SR474-F4


007

E.ON Česká republika, a.s.
Technická evidence a dokumentace
České Budějovice



h=0,60m

668